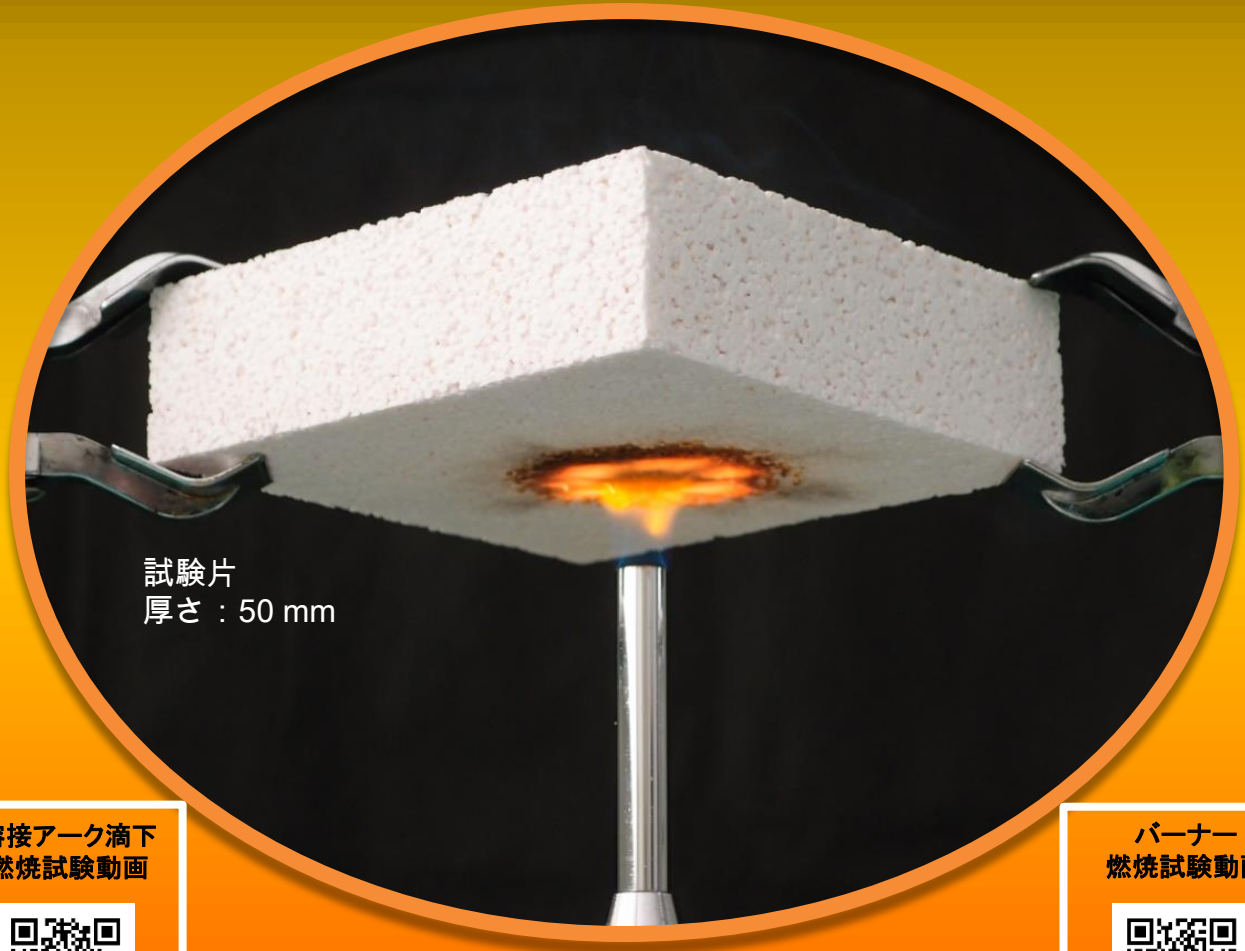


燃え広がらないEPS

SialFoam®

シアルフォーム



試験片
厚さ：50 mm

溶接アーク滴下
燃焼試験動画

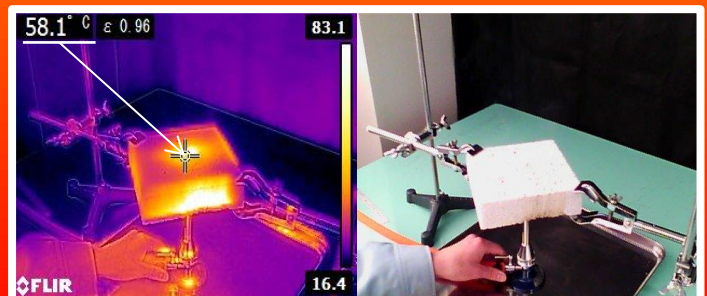
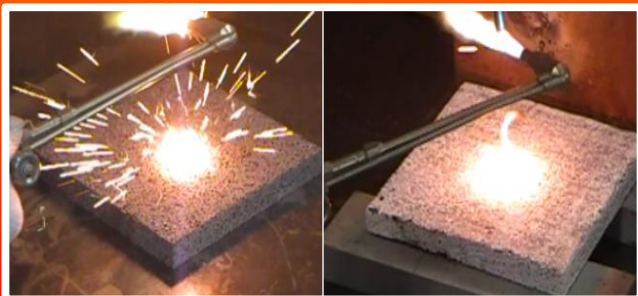


バーナー
燃焼試験動画



溶接アーク滴下

バーナー5分後



シアルフォーム試験結果

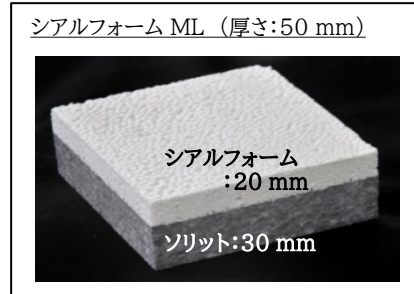
難燃性試験 (充填剤pH値：7.9)

シアルフォーム単層	ノンカット品 (スキン層あり)	カット品 (スキン層なし)
FMVSS 302 試験	適合	適合
UL-94 V 法 試験	V-0 適合	V-1 適合
UL-94 5V 法 試験	5VA 適合	—



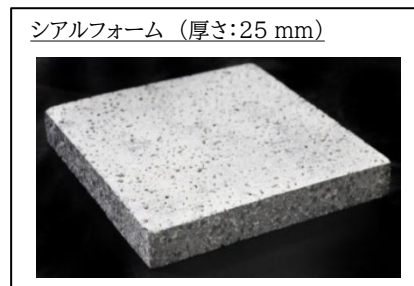
燃焼ガス分析 (JIS K 7217 プラスチック燃焼ガスの分析)

生成ガス (mg/g)	シアルフォーム	定量下限値
一酸化炭素 (CO)	170	10
二酸化炭素 (CO ₂)	960	10
窒素酸化物 (NO ₂)	不検出	0.5
シアン化水素 (HCN)	不検出	0.05
塩化水素 (HCL)	不検出	0.1
アンモニア (NH ₃)	不検出	0.1



ビーズ法ポリスチレンフォーム断熱材試験結果 シアルフォーム(Si) / ソリット(So)

JIS A 9521	4号	シアルフォーム ML (Si:20+So:30=50mm)	シアルフォーム (25mm)
密度 (kg/m ³)	15以上	—	68
熱伝導率 (W/(m·K))	0.041以下	0.034	0.043
透湿係数 (ng/(m ² ·s·Pa))	290以下	—	316
圧縮強さ (N/cm ²)	5以上	—	14.9
曲げ強さ (N/cm ²)	10以上	—	21.3
吸水量 (g/100 cm ²)	1.0以下	—	3.6
難燃性 (秒)	3秒以内	—	0
熱抵抗値 (m ² ·K/W)	(厚さ:50mm) 1.2以上	1.5	0.6



製品サイズ (お客様指定サイズにカット可能)

SialFoam Multi-Layer シアルフォーム ML

長さ × 幅 × 厚さ (mm)	層	厚さ (mm)	倍率
1000 × 500 × 40~100	シアルフォーム(Si)	20~50	59
	ソリット(So)	20~80	41
1000 × 500 × 50mm (Si:20mm / So:30mm)		重量 (g)	
厚さ (mm)	熱抵抗値 (m ² ·K/W)	熱伝導率 (W/(m·K))	
40	1.2	0.034	
65	1.9		
75	2.2		

SialFoam シアルフォーム

長さ × 幅 × 厚さ (mm)	ビーズ	倍率
1810 × 915 × 25~50	白	44
	白	59
	黒	41
1810 × 915 × 50 (黒:41倍)	重量 (g)	5630
厚さ (mm)	熱抵抗値 (m ² ·K/W)	熱伝導率 (W/(m·K))
25	0.6	0.044
35	0.8	
50	1.1	



東北資材工業株式会社

URL <http://tohoku-shizai.ftw.jp/>
www.tsk-kenzai.com

〒028-3101
岩手県花巻市石鳥谷町好地第12地割28番地1
TEL:0198-46-2811 FAX:0198-46-2812
Mail: info@tohoku-shizai.co.jp

シアルフォーム 商標登録 第6113245号
SialFoam 商標登録 第6113246号

2019年5月15日版